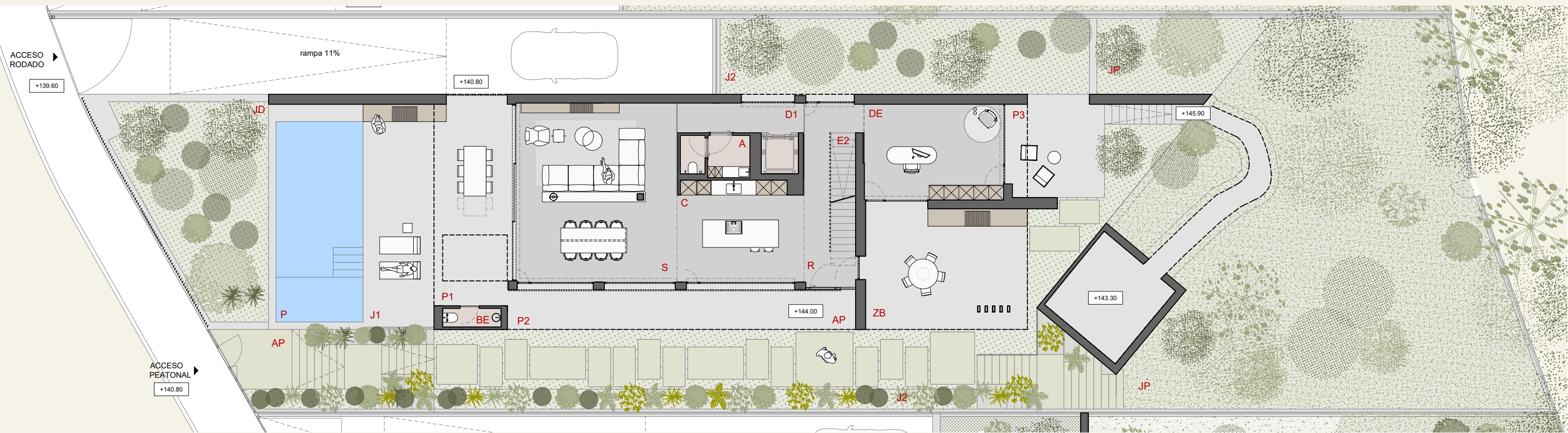


| SUPERFICIE ÚTIL INTERIOR TOTAL | | | 341,78 m2 | SUPERFICIE ÚTIL EXTERIOR TOTAL | | 682,38 m2 | SUPERFICIE CONSTRUIDA TOTAL | | 504,48 m2 |
|--------------------------------|-------------------|----------|-----------|--------------------------------|------------------|-----------|-----------------------------|------------------|-----------|
| PLANTA PRIMERA | | | | PLANTA SÓTANO | | | PLANTA PRIMERA | | 163,45 m2 |
| HM | HABITACIÓN MASTER | 18,27 m2 | | PK | APARCAMIENTO | 57,28 m2 | T | TERRAZA | 18,51 m2 |
| VM | VESTIDOR MASTER | 8,47 m2 | | SP | SALA POLIVALENTE | 14,61 m2 | BA1 | BALCÓN 1 | 3,37 m2 |
| H2 | HABITACIÓN 2 | 17,29 m2 | | B1 | BAÑO 1 | 4,67 m2 | JP | JARDIN POSTERIOR | 233,90 m2 |
| H3 | HABITACIÓN 3 | 15,02 m2 | | L | LAVANDERÍA | 7,97 m2 | P | PATIO | 5,48 m2 |
| H4 | HABITACIÓN 4 | 17,30 m2 | | ST | SALA TÉCNICA | 8,80 m2 | PLANTA BAJA | | |
| BM | BAÑO MASTER | 6,43 m2 | | TR | TRASTER | 9,01 m2 | AP | ACCESO PEATONAL | 76,74 m2 |
| B2 | BAÑO 2 | 3,72 m2 | | E1 | ESCALERA 1 | 9,16 m2 | J1 | JARDÍN 1 | 33,56 m2 |
| B3 | BAÑO 3 | 3,17 m2 | | | | | J2 | JARDÍN 2 | 107,08 m2 |
| B4 | BAÑO 4 | 3,10 m2 | | | | | JD | JARDÍN DELANTERO | 48,68 m2 |
| D2 | DISTRIBUIDOR 2 | 19,29 m2 | | | | | P1 | PORCHE 1 | 24,87 m2 |
| E3 | ESCALERA 3 | 2,66 m2 | | | | | P2 | PORCHE 2 | 21,70 m2 |
| PLANTA BAJA | | | | | | | P3 | PORCHE 3 | 3,21 m2 |
| C | COCINA | 20,60 m2 | | | | | ZB | ZONA BARBACOA | 31,52 m2 |
| S | SALÓN COMEDOR | 46,44 m2 | | | | | P | PISCINA | 28,17 m2 |
| DE | DESPACHO | 21,84 m2 | | | | | PLANTA SÓTANO | | |
| R | RECIBIDOR | 10,78 m2 | | | | | AR | ACCESO RODADO | 79,23 m2 |
| A | ASEO DE CORTESÍA | 4,52 m2 | | | | | | | |
| E2 | ESCALERA 2 | 4,76 m2 | | | | | | | |
| BE | BAÑO EXTERIOR | 1,76 m2 | | | | | | | |
| D1 | DISTRIBUIDOR 1 | 6,18 m2 | | | | | | | |

Este plano corresponde a un estudio previo y es susceptible de modificaciones derivados de la normativa urbanística, el proyecto de ejecución y de la propia obra. LAS COTAS SON ORIENTATIVAS





| SUPERFICIE ÚTIL INTERIOR TOTAL | | | 341,78 m2 | SUPERFICIE ÚTIL EXTERIOR TOTAL | | | 682,38 m2 | SUPERFICIE CONSTRUIDA TOTAL | | | 504,48 m2 |
|--------------------------------|-------------------|----------|-----------|--------------------------------|------------------|----------|-----------|-----------------------------|------------------|-----------|-----------|
| PLANTA PRIMERA | | | | PLANTA SÓTANO | | | | PLANTA PRIMERA | | | 163,45 m2 |
| HM | HABITACIÓN MASTER | 18,27 m2 | | PK | APARCAMIENTO | 57,28 m2 | | T | TERRAZA | 18,51 m2 | |
| VM | VESTIDOR MASTER | 8,47 m2 | | SP | SALA POLIVALENTE | 14,61 m2 | | BA1 | BALCÓN 1 | 3,37 m2 | |
| H2 | HABITACIÓN 2 | 17,29 m2 | | B1 | BAÑO 1 | 4,67 m2 | | JP | JARDIN POSTERIOR | 233,90 m2 | |
| H3 | HABITACIÓN 3 | 15,02 m2 | | L | LAVANDERÍA | 7,97 m2 | | P | PATIO | 5,48 m2 | |
| H4 | HABITACIÓN 4 | 17,30 m2 | | ST | SALA TÉCNICA | 8,80 m2 | | PLANTA BAJA | | | |
| BM | BAÑO MASTER | 6,43 m2 | | TR | TRASTER | 9,01 m2 | | AP | ACCESO PEATONAL | 76,74 m2 | |
| B2 | BAÑO 2 | 3,72 m2 | | E1 | ESCALERA 1 | 9,16 m2 | | J1 | JARDÍN 1 | 33,56 m2 | |
| B3 | BAÑO 3 | 3,17 m2 | | | | | | J2 | JARDÍN 2 | 107,08 m2 | |
| B4 | BAÑO 4 | 3,10 m2 | | | | | | JD | JARDÍN DELANTERO | 48,68 m2 | |
| D2 | DISTRIBUIDOR 2 | 19,29 m2 | | | | | | P1 | PORCHE 1 | 24,87 m2 | |
| E3 | ESCALERA 3 | 2,66 m2 | | | | | | P2 | PORCHE 2 | 21,70 m2 | |
| PLANTA BAJA | | | | | | | | P3 | PORCHE 3 | 3,21 m2 | |
| C | COCINA | 20,60 m2 | | | | | | ZB | ZONA BARBACOA | 31,52 m2 | |
| S | SALÓN COMEDOR | 46,44 m2 | | | | | | P | PISCINA | 28,17 m2 | |
| DE | DESPACHO | 21,84 m2 | | | | | | PLANTA SÓTANO | | | |
| R | RECIBIDOR | 10,78 m2 | | | | | | AR | ACCESO RODADO | 79,23 m2 | |
| A | ASEO DE CORTESÍA | 4,52 m2 | | | | | | | | | |
| E2 | ESCALERA 2 | 4,76 m2 | | | | | | | | | |
| BE | BAÑO EXTERIOR | 1,76 m2 | | | | | | | | | |
| D1 | DISTRIBUIDOR 1 | 6,18 m2 | | | | | | | | | |

Este plano corresponde a un estudio previo y es susceptible de modificaciones derivados de la normativa urbanística, el proyecto de ejecución y de la propia obra. LAS COTAS SON ORIENTATIVAS





| SUPERFICIE ÚTIL INTERIOR TOTAL | | | 341,78 m2 | SUPERFICIE ÚTIL EXTERIOR TOTAL | | | 682,38 m2 | SUPERFICIE CONSTRUIDA TOTAL | | | 504,48 m2 |
|--------------------------------|-------------------|----------|-----------|--------------------------------|------------------|----------|-----------|-----------------------------|------------------|-----------|-----------|
| PLANTA PRIMERA | | | | PLANTA SÓTANO | | | | PLANTA PRIMERA | | | 163,45 m2 |
| HM | HABITACIÓN MASTER | 18,27 m2 | | PK | APARCAMIENTO | 57,28 m2 | | T | TERRAZA | 18,51 m2 | |
| VM | VESTIDOR MASTER | 8,47 m2 | | SP | SALA POLIVALENTE | 14,61 m2 | | BA1 | BALCÓN 1 | 3,37 m2 | |
| H2 | HABITACIÓN 2 | 17,29 m2 | | B1 | BAÑO 1 | 4,67 m2 | | JP | JARDIN POSTERIOR | 233,90 m2 | |
| H3 | HABITACIÓN 3 | 15,02 m2 | | L | LAVANDERÍA | 7,97 m2 | | P | PATIO | 5,48 m2 | |
| H4 | HABITACIÓN 4 | 17,30 m2 | | ST | SALA TÉCNICA | 8,80 m2 | | PLANTA BAJA | | | |
| BM | BAÑO MASTER | 6,43 m2 | | TR | TRASTER | 9,01 m2 | | AP | ACCESO PEATONAL | 76,74 m2 | |
| B2 | BAÑO 2 | 3,72 m2 | | E1 | ESCALERA 1 | 9,16 m2 | | J1 | JARDÍN 1 | 33,56 m2 | |
| B3 | BAÑO 3 | 3,17 m2 | | | | | | J2 | JARDÍN 2 | 107,08 m2 | |
| B4 | BAÑO 4 | 3,10 m2 | | | | | | JD | JARDÍN DELANTERO | 48,68 m2 | |
| D2 | DISTRIBUIDOR 2 | 19,29 m2 | | | | | | P1 | PORCHE 1 | 24,87 m2 | |
| E3 | ESCALERA 3 | 2,66 m2 | | | | | | P2 | PORCHE 2 | 21,70 m2 | |
| PLANTA BAJA | | | | | | | | P3 | PORCHE 3 | 3,21 m2 | |
| C | COCINA | 20,60 m2 | | | | | | ZB | ZONA BARBACOA | 31,52 m2 | |
| S | SALÓN COMEDOR | 46,44 m2 | | | | | | P | PISCINA | 28,17 m2 | |
| DE | DESPACHO | 21,84 m2 | | | | | | PLANTA SÓTANO | | | |
| R | RECIBIDOR | 10,78 m2 | | | | | | AR | ACCESO RODADO | 79,23 m2 | |
| A | ASEO DE CORTESÍA | 4,52 m2 | | | | | | | | | |
| E2 | ESCALERA 2 | 4,76 m2 | | | | | | | | | |
| BE | BAÑO EXTERIOR | 1,76 m2 | | | | | | | | | |
| D1 | DISTRIBUIDOR 1 | 6,18 m2 | | | | | | | | | |

Este plano corresponde a un estudio previo y es susceptible de modificaciones derivados de la normativa urbanística, el proyecto de ejecución y de la propia obra. LAS COTAS SON ORIENTATIVAS